

## Beitrittserklärung

zum SoVD-Landesverband Niedersachsen e.V.

SoVD-Landesverband Niedersachsen e.V. | Herschelstraße 31 | 30159 Hannover  
Damit wird auch die Mitgliedschaft im SoVD-Bundesverband e.V. erworben – ohne weitere Kosten.

Name des Vereins,

der Firma etc.:

Straße, Nr.

PLZ, Ort

E-Mail\*

Telefon  Eintritt ab 01. / /

Senden Sie uns die kostenlose Mitgliederzeitung

durch:  den Ortsverband  Postversand

**Gesetzliche/r Vertreter/in von Vereinen, Firmen,  
Bevollmächtigte/r von Selbsthilfegruppen etc.**

Vorname, Name

Geburtsdatum

Straße, Nr.

PLZ, Ort

E-Mail\*

Telefon

### Jahresbeitrag

Der Mitgliedsbeitrag wird mittels eines zentralen Bankeinzugverfahrens vom SoVD-Landesverband Niedersachsen e.V. eingezogen. Der Mitgliedsbeitrag ist steuerlich absetzbar. Die Kündigung der Mitgliedschaft ist nur mit einer Frist von drei Monaten zum Schluss eines Kalenderjahres möglich.

Personenvereinigungen und juristische Personen mit bis zu 50 natürlichen Personen **120,00 Euro pro Kalenderjahr**

Personenvereinigungen und juristische Personen mit über 50 natürlichen Personen **120,00 Euro pro Kalenderjahr, zzgl. 0,15 Euro pro Mitglied.**

Der Maximalbeitrag beträgt 4.000,00 Euro pro Kalenderjahr.

### Einzugsermächtigung

Gläubiger-Identifikationsnummer des Sozialverband Deutschland e.V. –  
Beitragsverwaltung: **DE50SLN0000032534**

**Erteilung einer Einzugsermächtigung und eines  
SEPA-Lastschriftmandats | Kombimandat**

(Mandat nur gültig mit Datum und Unterschrift)

**1. Einzugsermächtigung:** Wir erklären uns damit einverstanden, dass der SoVD-Landesverband Niedersachsen e.V. die laufenden Beiträge und gegebenenfalls Spenden an dem jeweiligen Fälligkeitstermin zu Lasten unseres Kontos bis auf jederzeitigen Widerruf abbucht. Für die Deckung unseres Kontos zum Abbuchungstermin werden wir Sorge tragen. Gebühren für Rücklastschriften kann sich der SoVD von uns zurückerstatten lassen.

**2. SEPA-Lastschriftmandat:** Wir ermächtigen den SoVD-Landesverband Niedersachsen e.V. Zahlungen (Mitgliedsbeitrag) von unserem Konto mittels Lastschrift einzuziehen. Zugleich weisen wir unser Kreditinstitut an, die vom SoVD-Landesverband Niedersachsen e.V. auf unser Konto gezogenen Lastschriften einzulösen. Wir können innerhalb von acht Wochen, beginnend mit dem Belastungsdatum, die Erstattung des belasteten Betrages verlangen. Es gelten dabei die mit unserem Kreditinstitut vereinbarten Bedingungen.

Kontoinhaber

Kreditinstitut  BIC

IBAN

Datum/Ort

Unterschrift **X**

\*nur zur Kontaktaufnahme innerhalb des Verbandes

**Bitte Rückseite beachten!**

## Günstige Mitgliedschaft

Die Kosten für eine Mitgliedschaft im SoVD hängen von der Größe Ihrer Organisation ab:

- Bis zu 50 Mitarbeiter/Mitglieder:  
120 Euro pro Kalenderjahr
- Mehr als 50 Mitarbeiter/Mitglieder:  
120 Euro pro Kalenderjahr, zzgl. 0,15 Euro pro Mitarbeiter/Mitglied

Der Maximalbetrag liegt bei 4.000 Euro jährlich.



**SoVD-Landesverband Niedersachsen e.V.**  
**Herschelstraße 31 | 30159 Hannover**  
**Tel.: 0511/70148-0 | Fax: 0511/70148-70**  
**E-Mail: info@sovd-nds.de**

Die Adressen unserer 60 Beratungszentren überall in Niedersachsen erhalten Sie unter der oben genannten Telefonnummer oder im Internet unter **www.sovd-nds.de**.



**SoVD. So geht sozial.**

**Jetzt auch für Vereine, Firmen  
und Selbsthilfegruppen**

**SoVD**  
Sozialverband  
Deutschland  
Landesverband Niedersachsen e.V.

## Kompetente Sozialberatung

Wenn Sie dem SoVD beitreten, hat das für Ihre Mitglieder bzw. Mitarbeiter zahlreiche Vorteile. So können sie etwa Beratungsgespräche kostenlos in Anspruch nehmen – und das in allen 60 SoVD-Beratungszentren in ganz Niedersachsen.

Denn: Der SoVD hilft und berät seine Mitglieder zu allen Fragen des Sozialrechts. Wir informieren sie darüber, was ihnen zusteht und setzen uns für ihre Rechte ein.

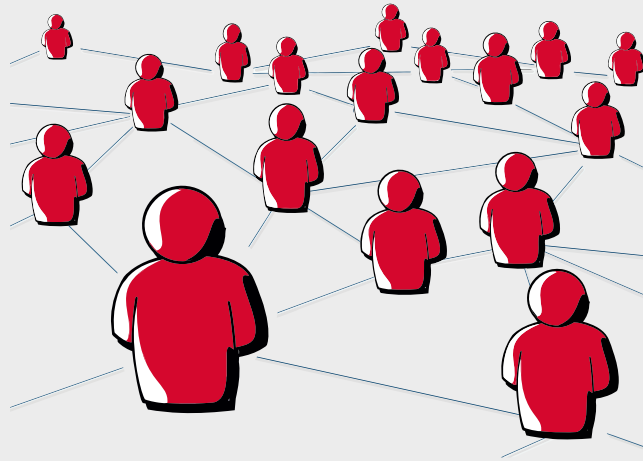
### Wir beraten unsere Mitglieder in folgenden Bereichen:

- Rente
- Arbeitslosengeld I + II (Hartz IV)
- Krankenversicherung
- Pflege
- Sozialhilfe
- Behinderung
- Berufskrankheit, Arbeitsunfall
- Staatliche Entschädigungsleistungen
- Medizinische und berufliche Rehabilitation
- Patientenverfügung/  
Vorsorgevollmacht



## Starkes Netzwerk

Als größter Sozialverband Niedersachsens machen wir der Politik Druck. Wir sind zwar parteipolitisch streng neutral, setzen uns aber immer wieder vehement für mehr soziale Gerechtigkeit ein.



Zusammen mit Gewerkschaften und immer mehr Bündnispartnern bilden wir dabei ein starkes Netzwerk.

Durch eine Mitgliedschaft können auch Sie und Ihre Organisation davon profitieren.

Zum Beispiel durch Unterstützung bei:

- gemeinsamen Veranstaltungen
- Projekten rund um die SoVD-Themen
- politischen Initiativen
- Ihrer Pressearbeit
- Weiterbildung und Seminaren

Bitte senden Sie den vollständig ausgefüllten Mitgliedsantrag per Post an die unten stehende Adresse, oder faxen Sie ihn an die Nummer 0511/70148-70.

Der Sozialverband Deutschland e.V. (SoVD) und der SoVD-Landesverband Niedersachsen e.V. haben einen Kooperationsvertrag mit der Verbands-Versicherungs-Service AG (VVS), Prinzregentenstraße 24, 10715 Berlin, abgeschlossen, die als Versicherungsmaklerin dem Vorteil der/des Versicherten verpflichtet ist und somit Angebote für die SoVD-Mitglieder optimiert. Hiermit erteile ich die Einwilligung dafür, dass die Namen der umseitig genannten gesetzlichen Vertreter, deren Anschriften und Telefonnummern hierzu an die VVS AG weitergegeben und durch diese gespeichert und zum Zwecke der Kontaktaufnahme verwendet werden. Ich erkläre ferner unsere Einwilligung dazu, dass die VVS AG uns zu den oben genannten Zwecken postalisch oder persönlich kontaktiert.

Ja

Die Einwilligung können wir jederzeit ohne die Angabe von Gründen mit der Wirkung für die Zukunft widerrufen.

**X**

Datum, Ort, Unterschrift Bevollmächtigte/r

Geworben durch:

Name

Vorname

Straße

PLZ, Ort

Rückantwort  
SoVD-Landesverband Niedersachsen e.V.  
Herschelstraße 31  
30159 Hannover